

IMMEUBLES & MAISONS DE RETRAITE

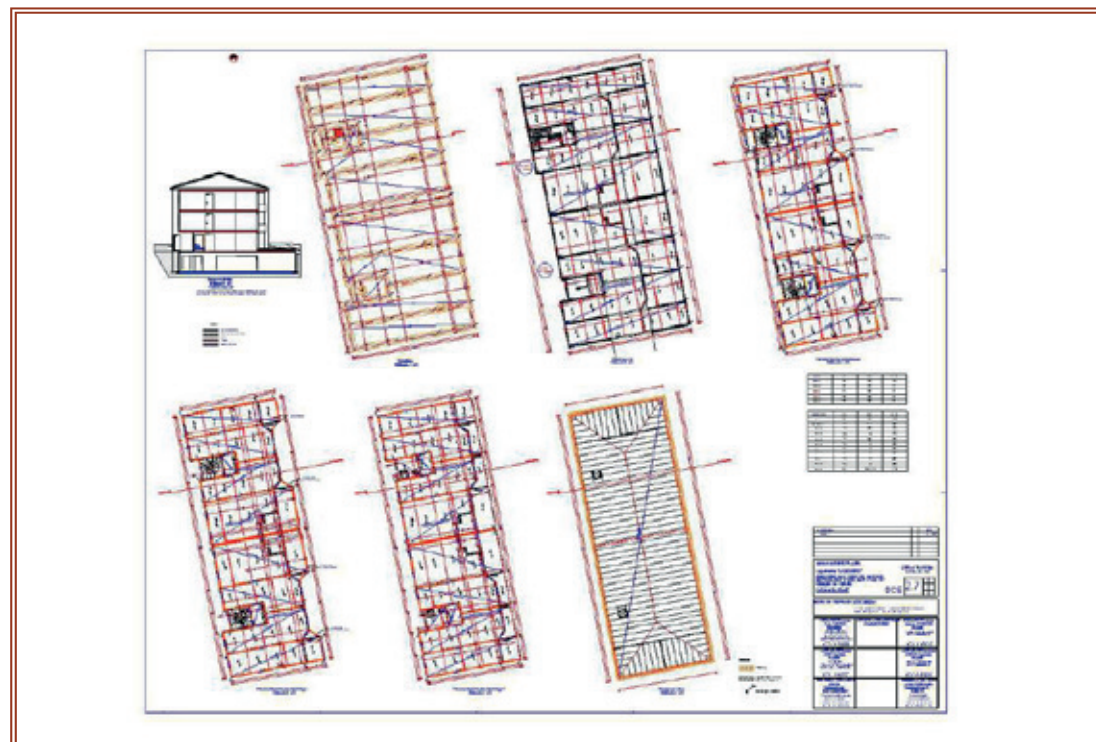
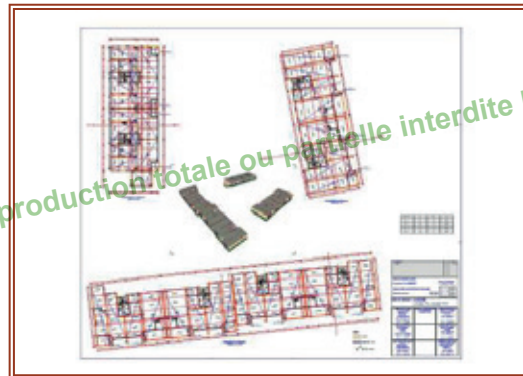
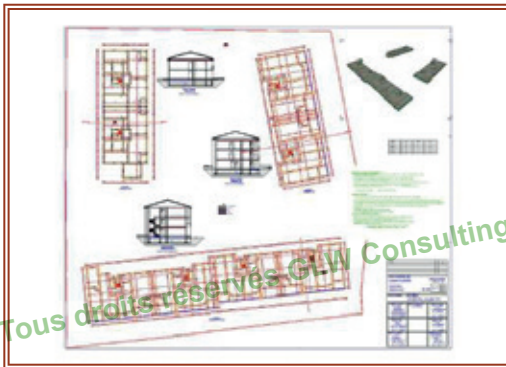
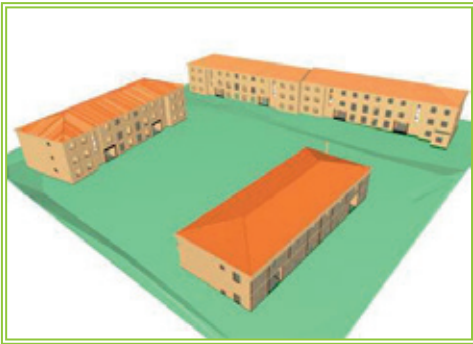
- Maison de retraite de SOUBLES 47 lits
- Agrandissement de la maison de retraite de BASTIA
- Immeuble et Commerces l'Amirauté R-2 Parking, R+4
Commune de VILLE FRANCHE SUR MER

Tous droits réservés GLW Consulting. Reproduction totale ou partielle interdite loi du 11 mars 1957.

IMMEUBLES & MAISONS DE RETRAITE (SUITE)

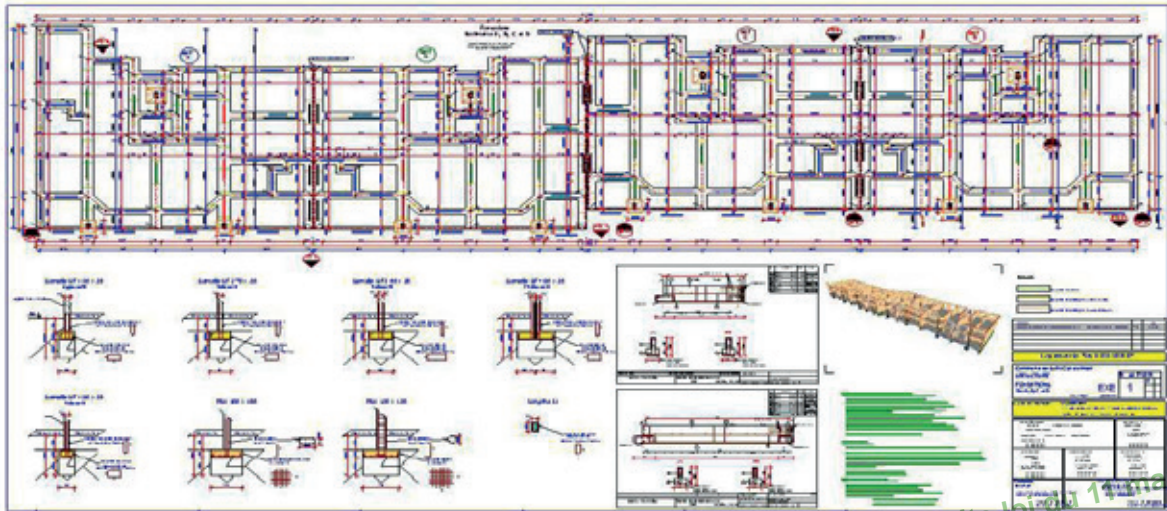
LOGIREM

COMMUNE DE SAINT CYR SUR MER - LA DEDIERE 50 LOGEMENTS - (2 820 000 EUROS)



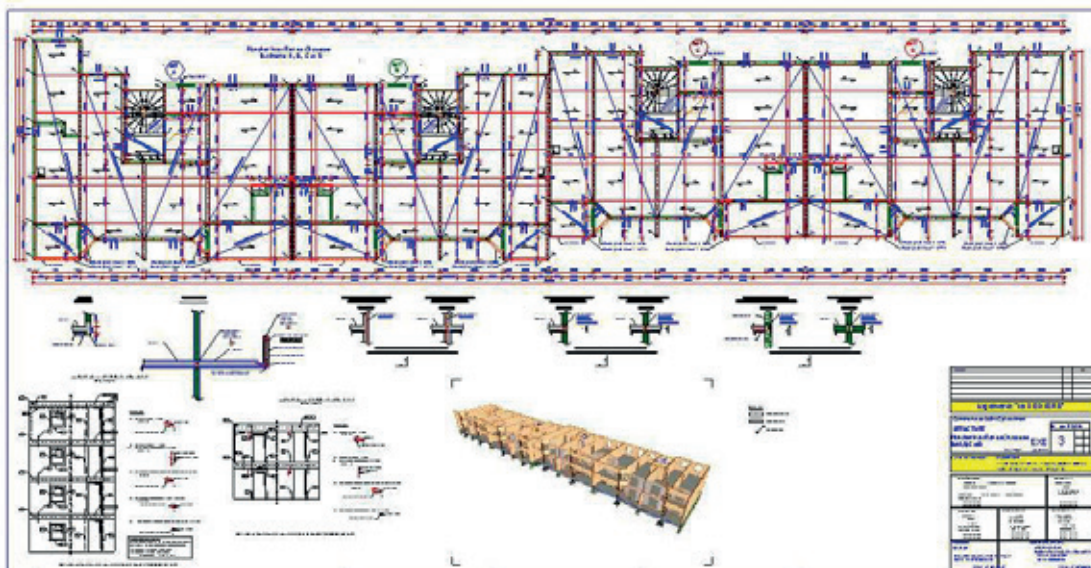
IMMEUBLES & MAISONS DE RETRAITE (SUITE)

LOGIREM (SUITE)



FONDACTIONS

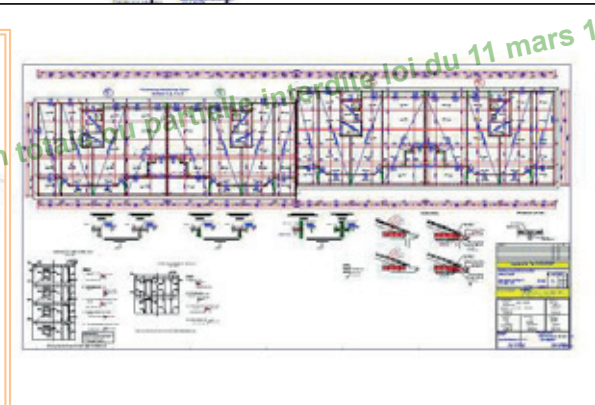
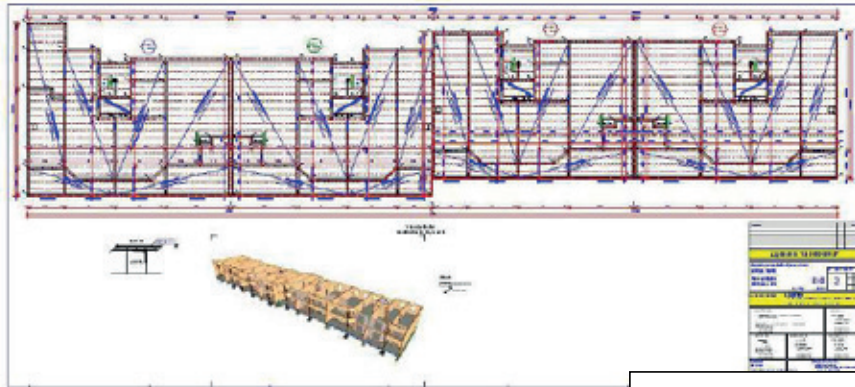
PLANCHER HAUT RDC



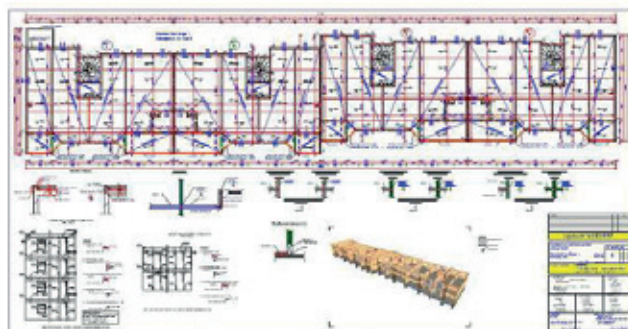
IMMEUBLES & MAISONS DE RETRAITE (SUITE)

LOGIREM (SUITE)

PLANCHER HAUT ÉTAGE



PLANCHER HAUT ÉTAGE 2 TOITURE



PLANCHER HAUT ÉTAGE 2

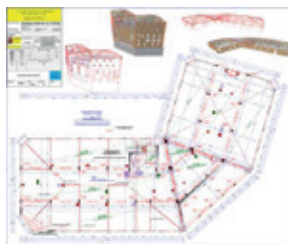
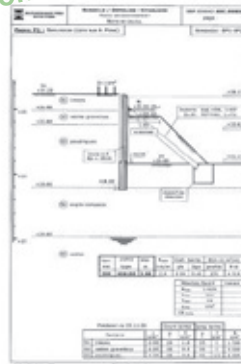
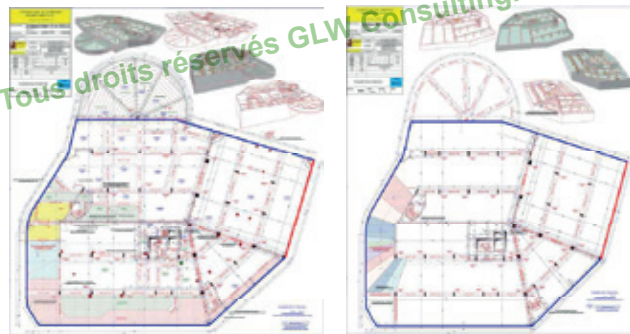
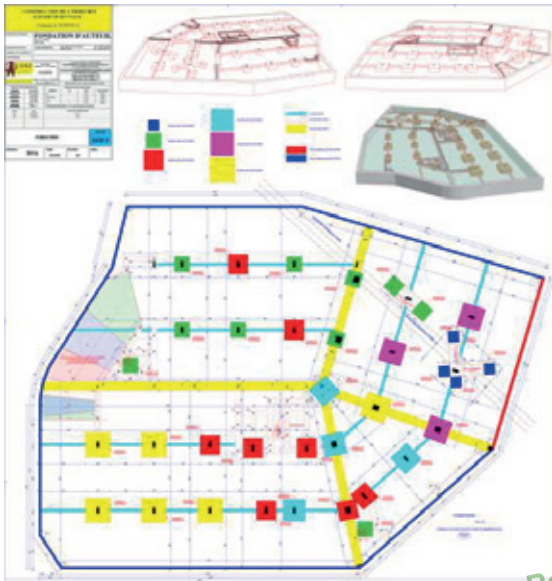


Tous droits réservés GLW Consulting. Reproduction totale ou partielle interdite loi du 11 mars 1957.

IMMEUBLES & MAISONS DE RETRAITE (SUITE)

FONDATEURS D'AUTEUIL

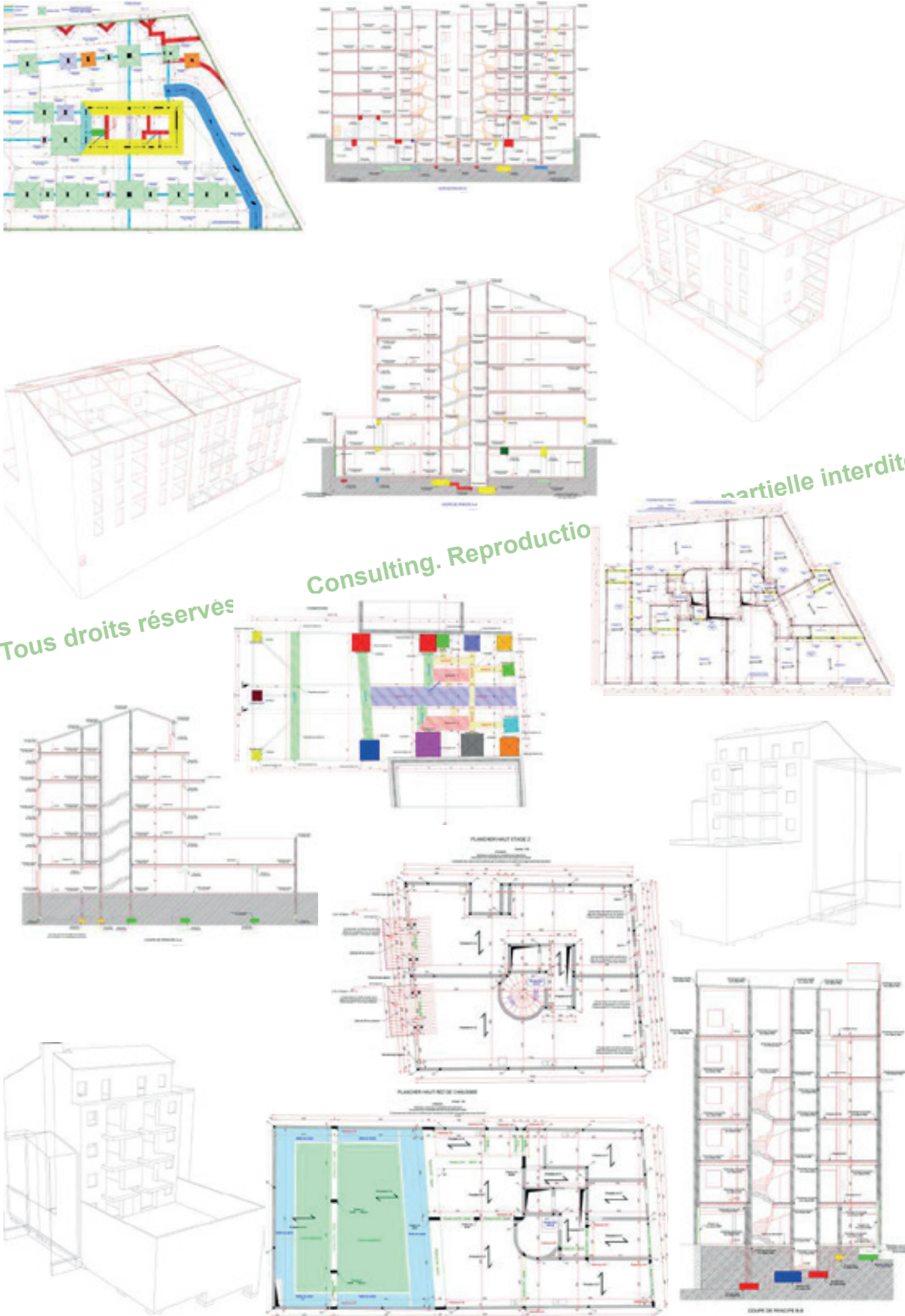
CARI CONSTRUCTION - CONSTRUCTION D'UN BÂTIMENT DE 6000M² SUR MARSEILLE + 2 NIVEAUX DE PARKINGS EN PAROIS BERLINOISES 2500M²



Tous droits réservés GLW Consulting. Reproduction totale ou partielle interdite loi du 11 mars 1957.

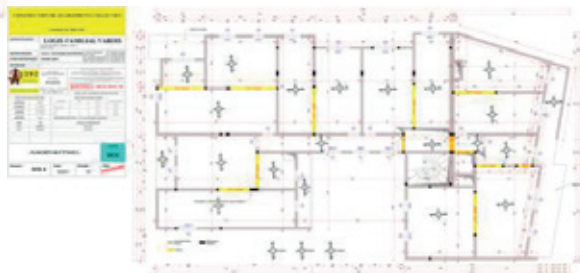
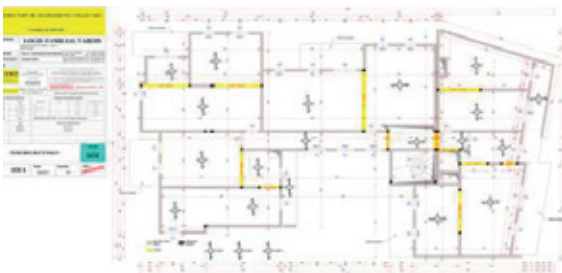
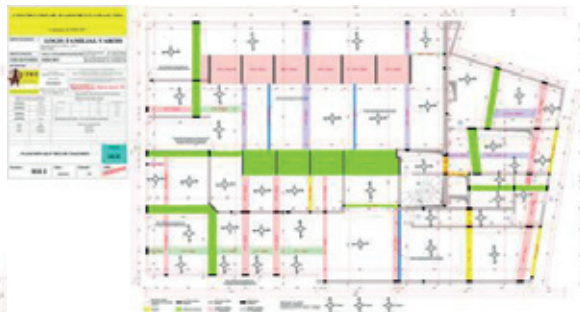
IMMEUBLES & MAISONS DE RETRAITE (SUITE)

IMMEUBLE TELO MARTIUS - LAGIS FAMILIAL VAROIS - 40 LOGEMENTS TOULON



IMMEUBLES & MAISONS DE RETRAITE (SUITE)

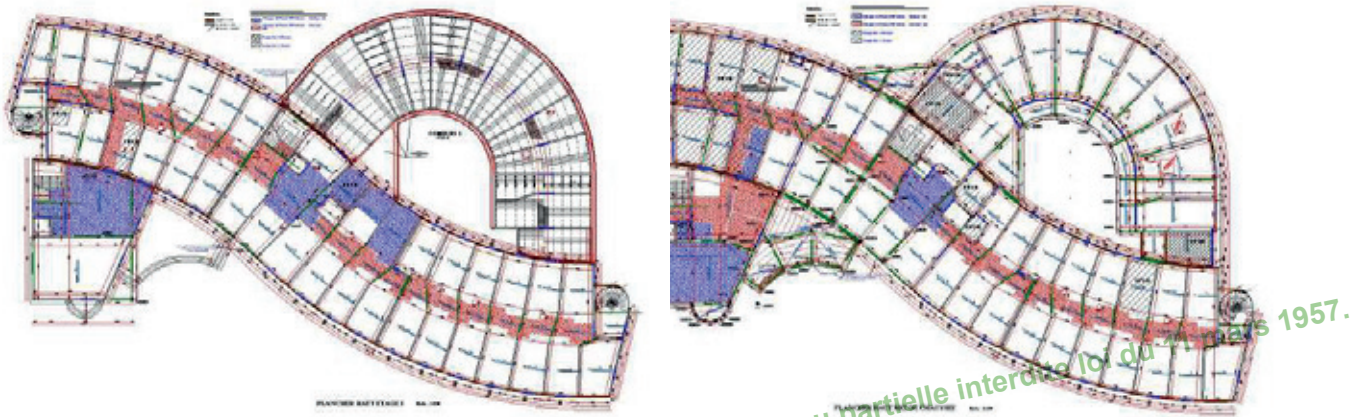
IMMEUBLE GASQUET - LAGIS FAMILIAL VAROIS - 28 LOGEMENTS TOULON



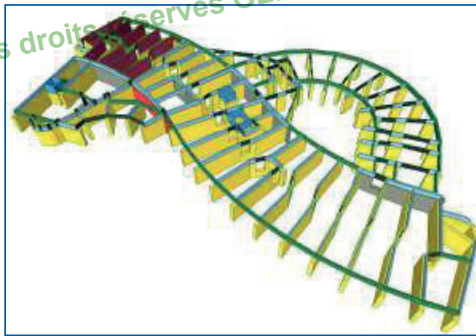
Tous droits réservés GLW Consulting. Reproduction totale ou partielle interdite loi du 11 mars 1957.

IMMEUBLES & MAISONS DE RETRAITE (SUITE)

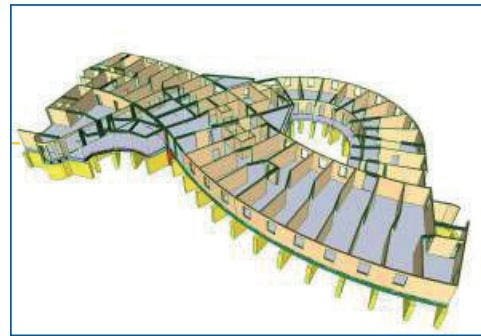
SCI MONTMIRAIL - Résidence de retraite 85 lits
 « les Amandiers de la Ressence » - COMMUNE DE TOULON
 (3 354 000 Euros)



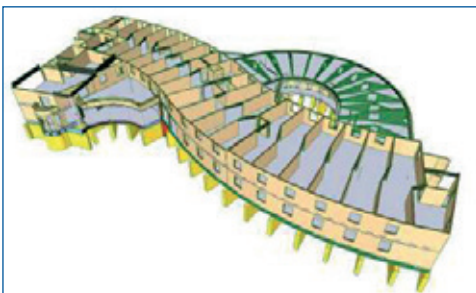
Tous droits réservés GLW Consulting. Reproduction totale ou partielle interdite loi du 11 mars 1957.



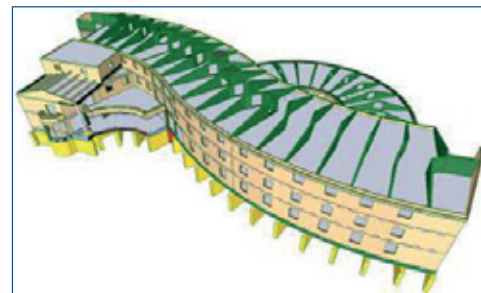
STRUCTURE : FONDATIONS



STRUCTURE : RDC



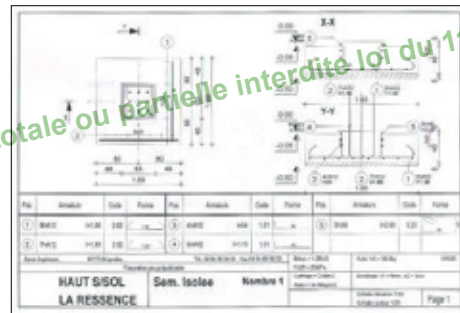
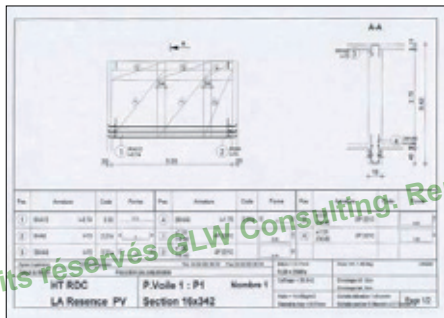
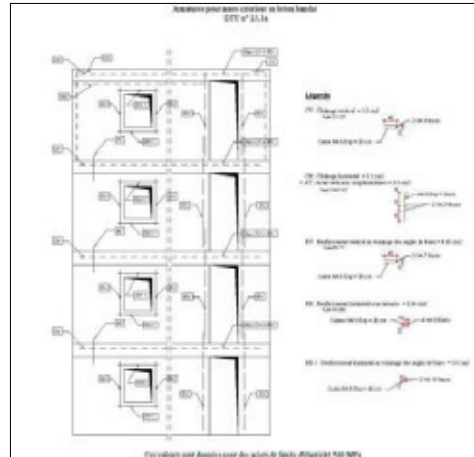
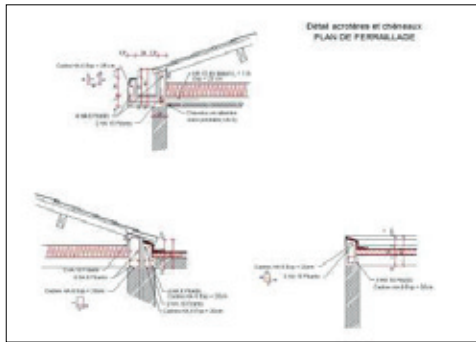
STRUCTURE : ÉTAGE 2



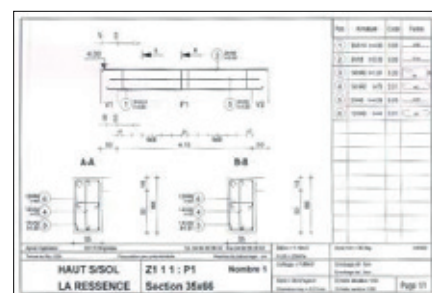
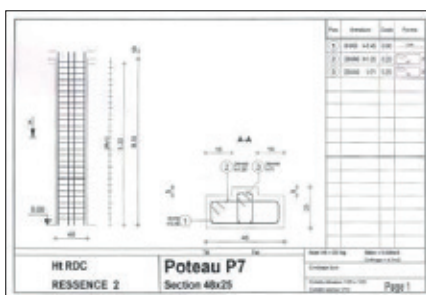
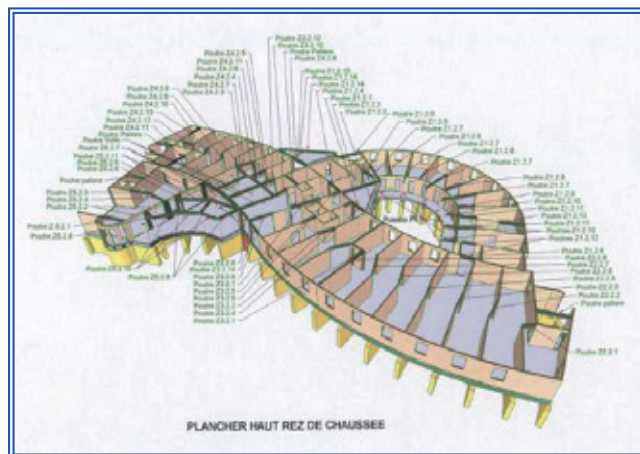
STRUCTURE : TOITURE

IMMEUBLES & MAISONS DE RETRAITE (SUITE)

DÉTAILS DE FERRAILLAGE

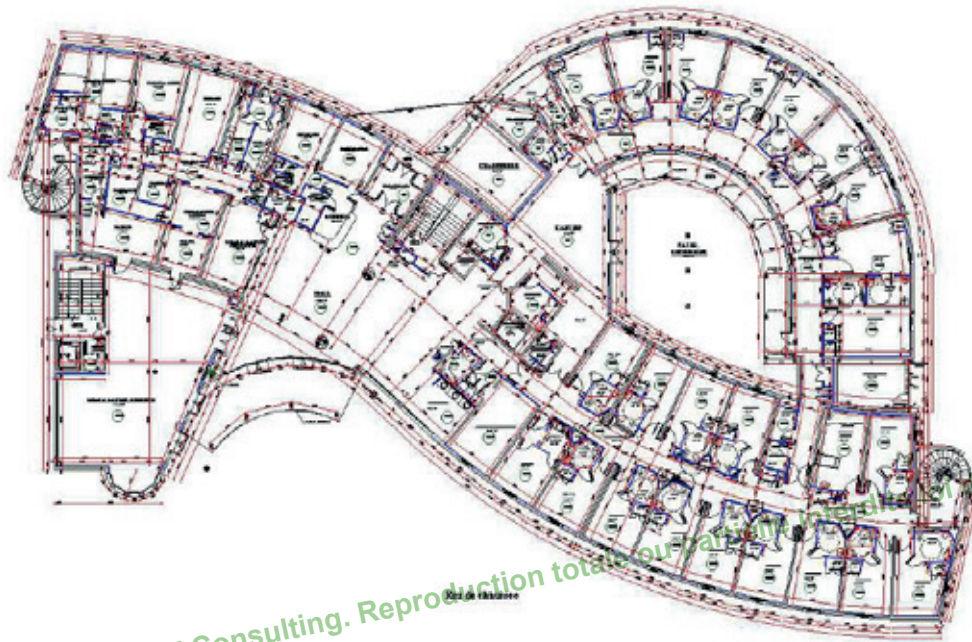


Tous droits réservés GLW Consulting. Reproduction totale ou partielle interdite loi du 11 mars 1957.

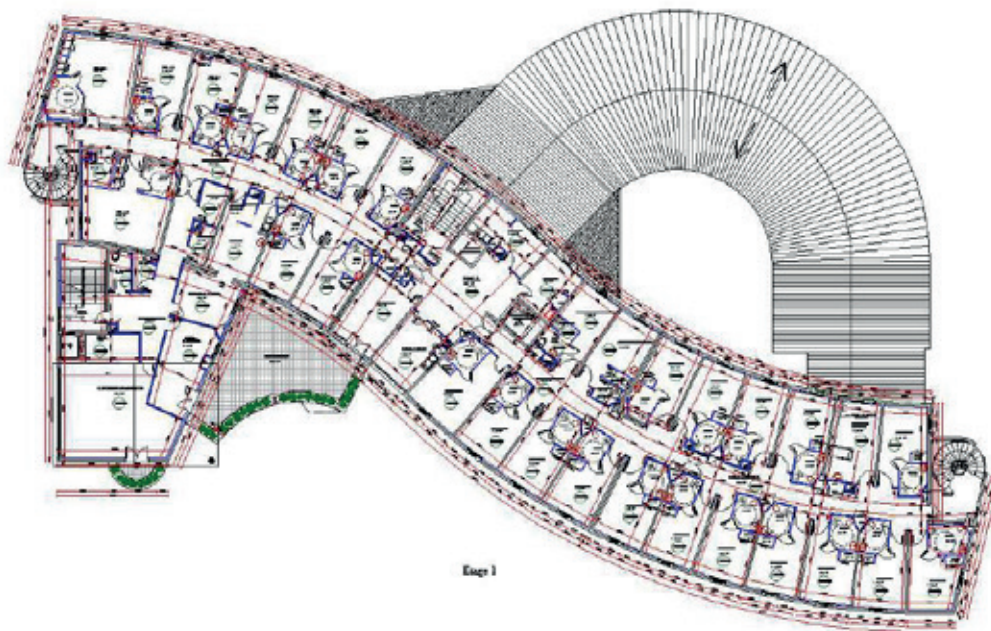


IMMEUBLES & MAISONS DE RETRAITE (SUITE)

RÉALISATION DE LA CAO ARCHITECTURE

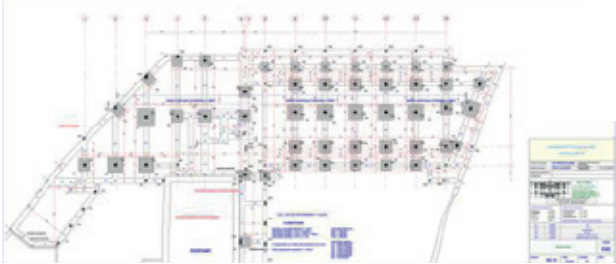


Tous droits réservés GLW Consulting. Reproduction totale ou partielle interdite. Du 11 mars 1957.



IMMEUBLES & MAISONS DE RETRAITE (SUITE)

EXTENSION DE LA MAISON DE RETRAITE DE BASTIA FOYER NOTRE DAME 3400 M²



Tous droits réservés GLW Consulting. Reproduction totale ou partielle interdite loi du 11 mars 1957.

