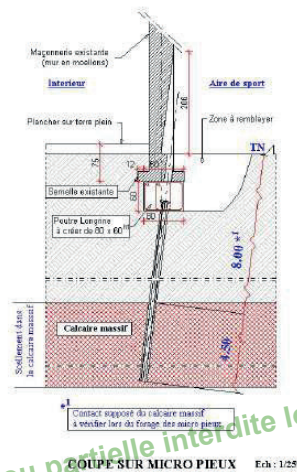
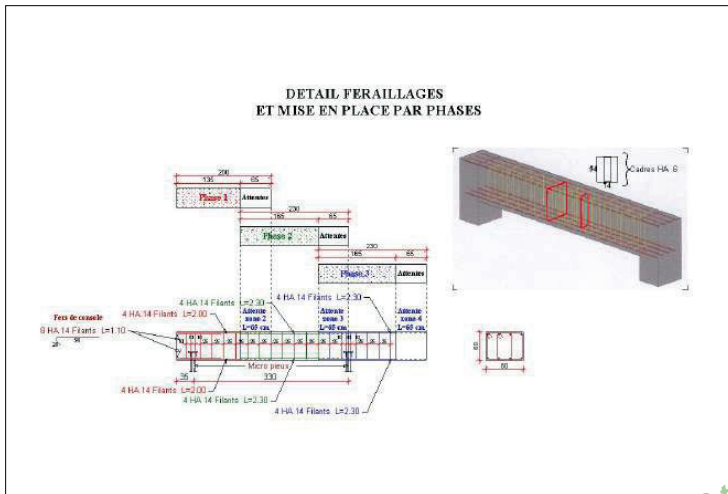


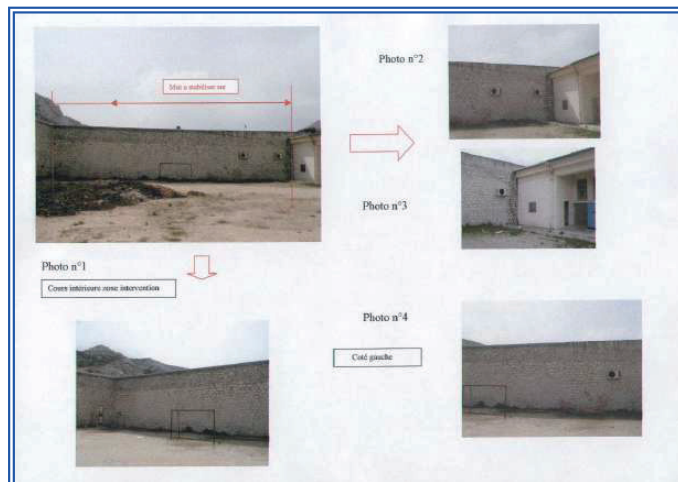
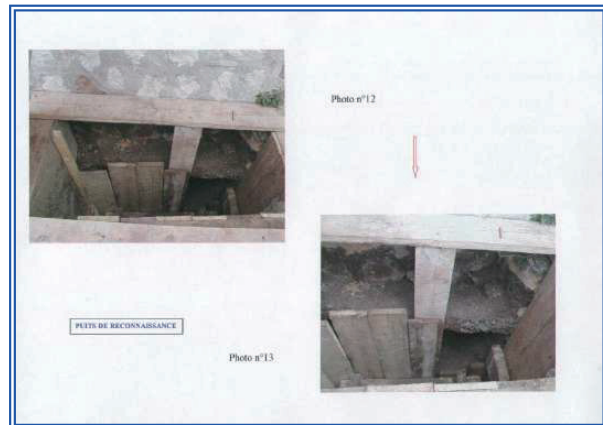
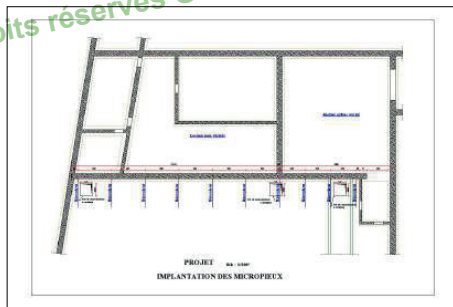
REPRISE EN MICRO PIEUX

MINISTÈRE DE LA JUSTICE

PETITES BAUMETTES - CENTRE PÉNITENCIER DES FEMMES - REPRISES EN SOUS ŒUVRE PAR MICRO PIEUX



Tous droits réservés GLW Consulting. Reproduction totale ou partielle interdite loi du 11 mars 1957.



REPRISE EN MICRO PIEUX (SUITE)

REPRISES EN SOUS ŒUVRE PAR MICRO PIEUX PLUS DE 60 MAISONS INDIVIDUELLES :

MAISON DELUBAK - COMMUNE D'ENSUEZ LA RODONNE

MAISON CHIAPELLO - COMMUNE DE VINS / CARAMY

MAISON FUNEL - COMMUNE DE NANS LES PINS

MAISON KERROUBI - COMMUNE DE LE REVEST

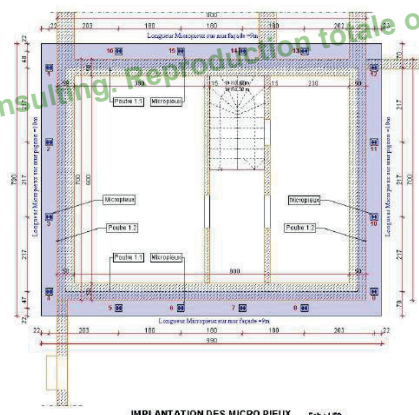
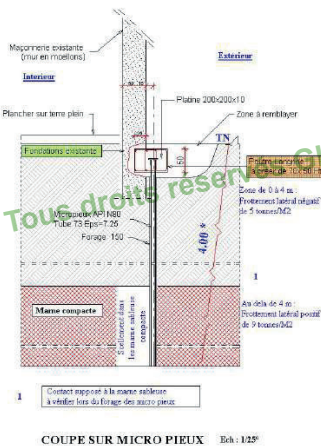
MAISON NICOLLET - COMMUNE DE MARSEILLE

MAISON VINCENT - COMMUNE DE CAZENEUVE

MAISON FUNEL - COMMUNE DE DRAGUIGNAN

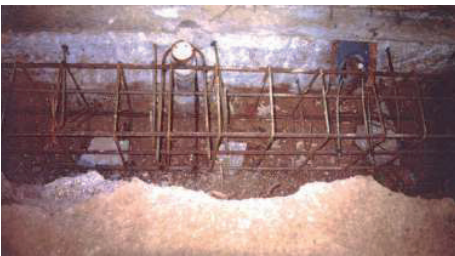
MAISON MORA - COMMUNE DE FRÉJUS

MAISON BRUN - COMMUNE DE RIAN...



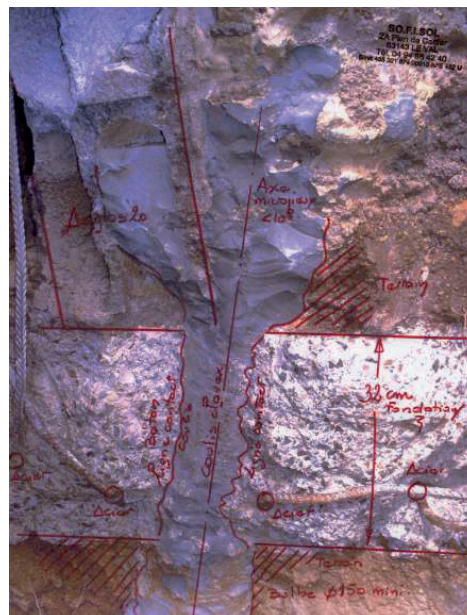
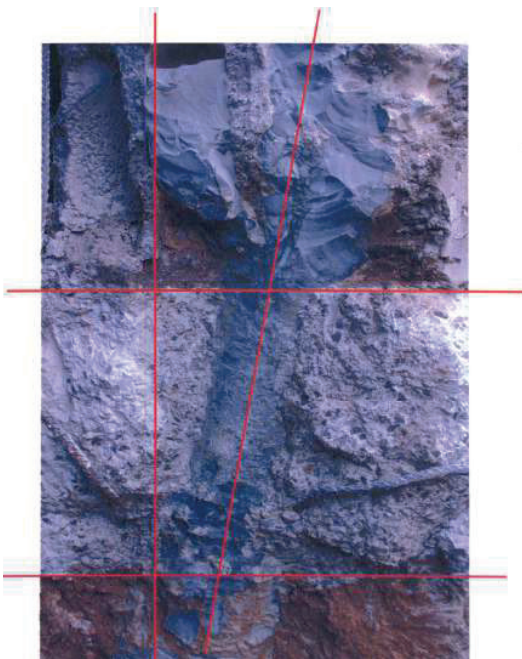
REPRISE EN MICRO PIEUX (SUITE)

FERRAILLAGE DES LONGRINES SUR PLATINES 200X200X10



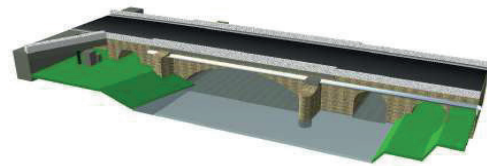
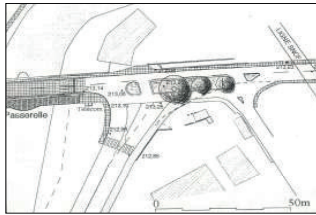
Tous droits réservés GLW Consulting. Reproduction totale ou partielle interdite loi du 11 mars 1957.

REPRISE DES FISSURATION APRÈS STABILISATION DU BÂTIMENT PAR MICRO PIEUX

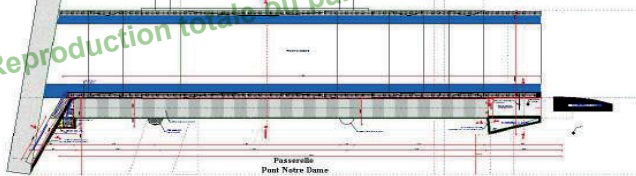
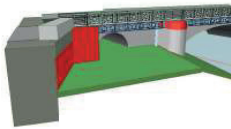
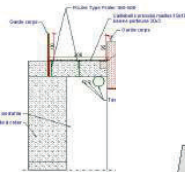


REPRISE EN MICRO PIEUX (SUITE)

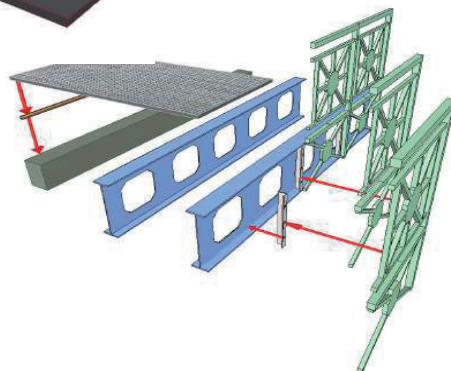
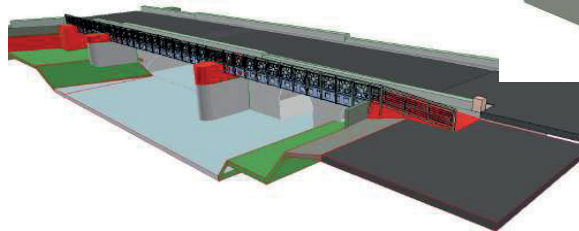
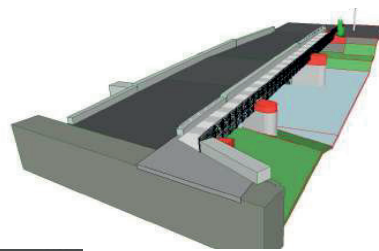
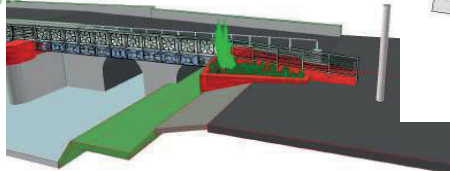
COMMUNE DE BRIGNOLES - PASSERELLE PIÉTONNE - PONT NOTRE DAME - MAÎTRISE D'ŒUVRE GÉNÉRALE



Coupe AA

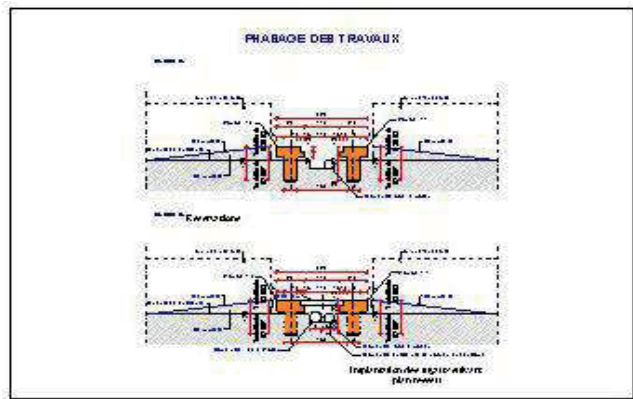
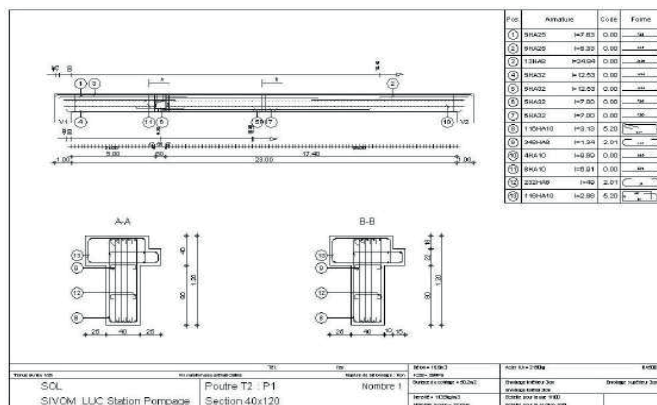
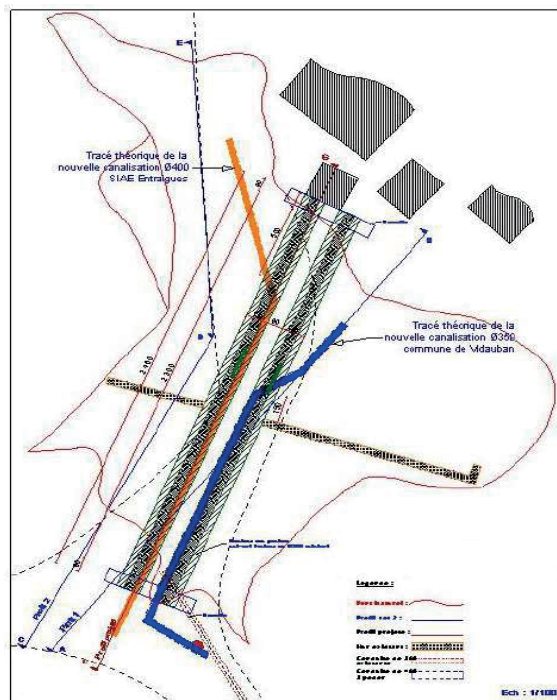
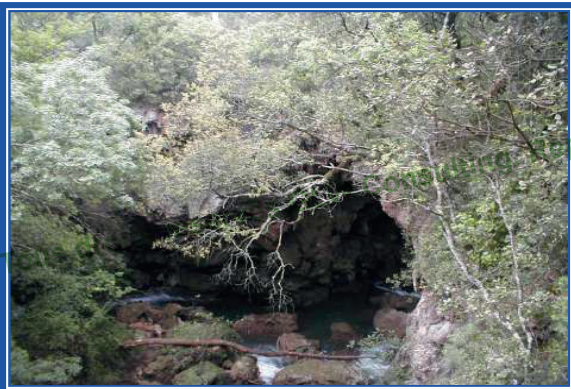


Tous droits réservés GLW Consulting. Reproduction totale ou partielle interdite loi du 11 mars 1957.



REPRISE EN MICRO PIEUX (SUITE)

RENFORCEMENT D'UN PONT NATUREL POUR LE PASSAGE DE CAMIONS ET L'ENFOUISSEMENT DE CANALISATIONS
COMMUNE DE VIDAUBAN



REPRISE EN MICRO PIEUX (SUITE)

COMMUNE DE FLASSANS
Réhabilitation du pont Pique Roque



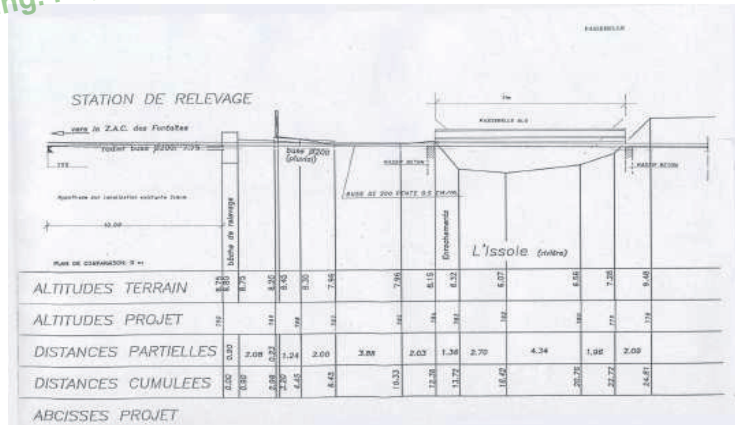
SOCIÉTÉ D'EQUIPEMENT ET D'ENTRETIEN
DES RÉSEAUX COMMUNAUX
COMMUNE DE FOLCALQUERET
Création d'une passerelle en aluminium
pour conduite forcée.



Ancienne station d'épuration



L'Isle de la Rivière Verdon



RÉPARATION ET INTÉGRATION
PAYSAGÈRE DES PONTS DU VERDON
COMMUNE DE TRIGANCE

